

Infos zu den geführten Tages- exkursionen Margunet und Trupchun

Dienstag: Margunet – Aussichtskanzel am Ofenpass

Donnerstag: Val Trupchun – Hirscharena der Alpen



Informationen zur Tagesexkursion Margunet

Treffpunkt

8.45 Uhr, Parkplatz P8 (Postautohaltestelle Ofenpasslinie)

Hinfahrt

Postauto: ab Zernez oder Müstair, Auskunft +41 (0)81 856 15 31

PW: bis Parkplatz P8, Anzahl Parkplätze beschränkt

Dauer

6–7 Stunden inklusive Mittagsrast

Höhendifferenz: 450 m Auf- und Abstieg,

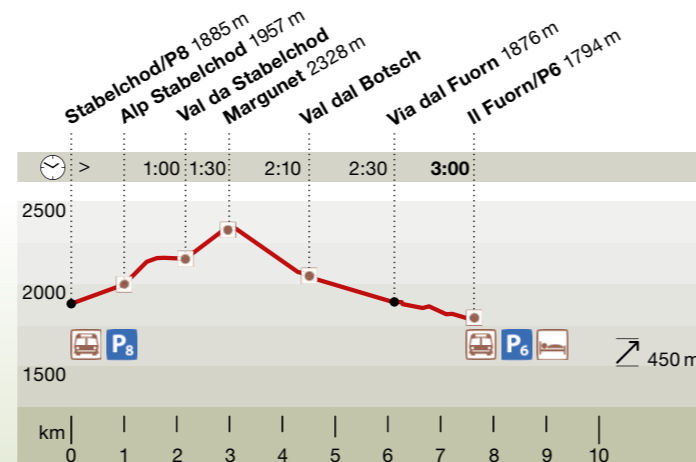
Wanderdistanz: 7 km

Rückfahrt

Postauto: ab Il Fuorn/P6 oder Stabelchod/P8 Richtung

Zernez/Müstair

Bitte benutzen Sie die öffentlichen Verkehrsmittel.

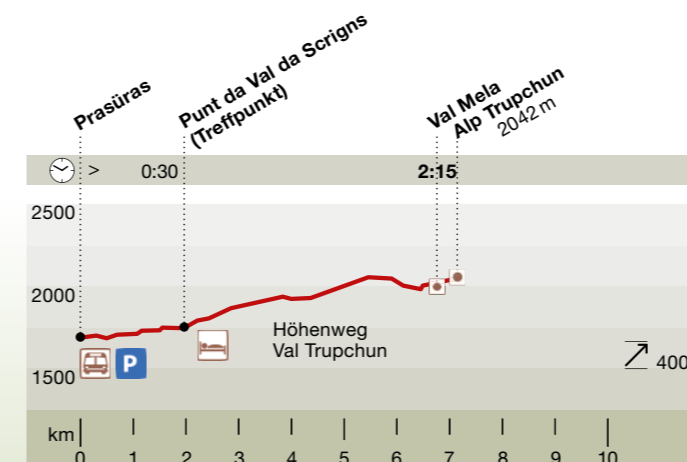


Die Val Trupchun gilt als Eldorado für Tierbeobachtungen. Hier tummeln sich zahlreiche Rothirsche, Gämsen und Murmeltiere. Wer Glück hat, kann auch Steinböcke, Bartgeier und Steinadler bewundern.

Doch nicht nur Tierfreunde kommen hier auf ihre Kosten. Die Val Trupchun beherbergt eine ausgesprochen artenreiche Pflanzenwelt. Dies auch dank der Geologie, die beispielsweise bei der Alp Purcher mit eindrücklichen Gesteinsfalten die Entstehung der Alpen veranschaulicht.

Wir begehen die Val Trupchun auf zwei unterschiedlichen Routen auf dem Hin- resp. Rückweg: dem gemächlich ansteigenden Talweg und dem Höhenweg durch artenreichen alpinen Mischwald.

Von Mitte September bis anfangs Oktober bieten wir diese Exkursion jeweils auch am Freitag an.



Informationen zur Tagesexkursion Val Trupchun

Treffpunkt

9.00 Uhr Punt da Val da Scrigns (Haltestelle Express Parc Naziuel oder ca. 35 min Fussmarsch ab Parkplatz Prasüras, Haltestelle S-chanf Parc Naziuel)

Hinfahrt

Express Parc Naziuel: Ab Bahnhof S-chanf oder Zuoz www.alpintrans.ch / +41 (0)79 854 14 14 oder Engadinbus: Ab S-chanf, Chesa cumünela oder Bahnhof Zuoz www.engadinbus.ch / +41 (0)81 837 95 95

PW: Von S-chanf bis zum Parkplatz Prasüras (eingangs Val Trupchun). Ab dort besteht ein Fahrverbot.

Dauer

6–7 Stunden inklusive Mittagsrast, Höhendifferenz: 400 m Auf- und Abstieg, Wanderdistanz: 14 km

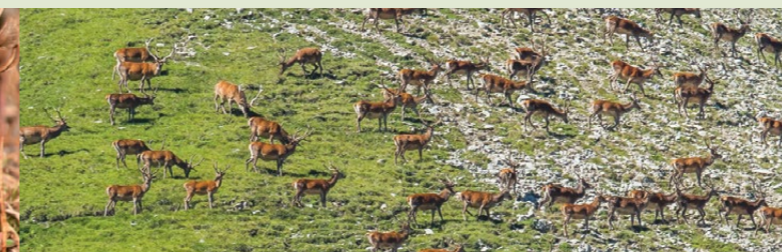
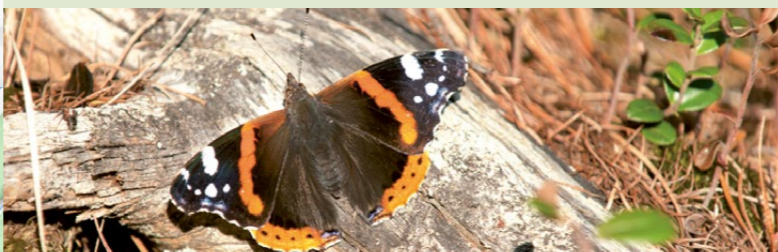
Rückfahrt

Wie Hinfahrt – bitte benutzen Sie den öffentlichen Verkehr.



Die Exkursion führt uns durch typische Bergföhrenwälder zur Alp Stabelchod – einer der weltweit am besten erforschten Weiden. Weiter geht's zum Rastplatz in der hinteren Val da Stabelchod, wo wir die Felshöhle erspähen, in der von 1991 bis 2007 Bartgeier ausgesetzt wurden. Zwischen Edelweiss und Enzian steigen wir hinauf zum überwältigenden Aussichtspunkt Margunet. Dort halten wir Mittagsrast und können Alpendohlen oder mit etwas Glück Gämsen, Hirsche oder Bartgeier beobachten.

Beim Abstieg in die Val dal Botsch erleben wir den Übergang von den alpinen Matten in den Bergföhrenwald. Murgänge zeugen von der Erosionskraft, welche diese Landschaft prägt.



Schau mir in die Augen...

Unsere Guides ermöglichen
Ihnen einzigartige Erlebnisse im
Schweizerischen Nationalpark



Daten

Von Mitte Juni bis Mitte Oktober, genaue Daten unter www.nationalpark.ch/exkursionen

Anmeldung

Im Nationalparkzentrum Zernez, online auf unserer Website www.nationalpark.ch oder telefonisch unter +41 (0)81 851 41 41, bis 17 Uhr des Vortags

Abmeldung in dringenden Fällen

+41 (0)81 851 41 11 von 8.00 bis 8.30 Uhr

Die Exkursionen werden bei jeder Witterung durchgeführt. Mindestteilnehmerzahl: 5 Personen
Allfällige Absagen erfolgen telefonisch.

Kosten

Erwachsene CHF 35.–, Kinder bis 16 Jahre CHF 15.–, Familien CHF 70.–. Bezahlung im Nationalparkzentrum oder vor Beginn der Exkursion (bar oder TWINT)

Ausrüstung

Wanderschuhe, Regen-, Wind- und Sonnenschutz, ausreichende Verpflegung, Feldstecher (Miete im Nationalparkzentrum in Zernez oder am Treffpunkt für CHF 20.– pro Tag)

Weitere Informationen

Nationalparkzentrum Zernez

Telefon +41 (0)81 851 41 41

www.nationalpark.ch

info@nationalpark.ch

Ein echtes Erlebnis. **graubünden**



Lernen Sie den Schweizerischen Nationalpark auf einer geführten Exkursion kennen. Die kompetente Begleitung, der unterhaltsame Austausch und ein Vielfaches an aufmerksamen Augen garantieren einen abwechslungsreichen Tag und ein unvergessliches Naturerlebnis.



Informationen zur Schnuppertour

Daten
Montags während der Hochsaison im Sommer und Herbst, genaue Daten unter www.nationalpark.ch

Treffpunkt
13.45 Uhr bei der Postautohaltestelle II Fuorn/P6 (Ofenpasslinie), gegenüber Hotel II Fuorn

Hinfahrt
Postauto ab Zernez/Müstair, Auskunft +41 (0)81 856 15 31
PW: bis II Fuorn/P6, Anzahl Parkplätze beschränkt

Dauer
2 Stunden, Höhendifferenz: 100 m, Wanderdistanz: 2 km

Rückfahrt
Postauto: ab Stabelchod/P8

Anmeldung
Im Nationalparkzentrum Zernez, online: www.nationalpark.ch oder telefonisch unter +41 (0)81 851 41 41 bis 17 Uhr des Vortags

Kosten
Erwachsene CHF 15.–, Kinder bis 16 Jahre CHF 10.–, Familien CHF 30.– (bar oder TWINT)

Ausrüstung
Wanderschuhe, wetterfeste Kleidung, ev. Feldstecher

Leitung
Exkursionsguide Schweizerischer Nationalpark



Natur(g)WUNDER

Auf unserer Kinder- und Familienexkursion gehen wir auf Entdeckungsreise in der Natur und wagen einen ersten Blick in den Schweizerischen Nationalpark. Die Exkursion führt bis zur Parkgrenze und richtet sich an Kinder ab 7 Jahren. Ab 9 Jahren ist die Teilnahme auch ohne Begleitung Erwachsener möglich.

Daten
Mittwochs während der Hochsaison im Juli und August

Treffpunkt
9.30 Uhr vor dem Nationalparkzentrum Zernez

Dauer
3.5 Stunden, Höhendifferenz: 200 m, Wanderdistanz 4.5 km

Anmeldung
Im Nationalparkzentrum Zernez oder telefonisch unter +41 (0)81 851 41 41 bis 17 Uhr des Vortags

Kosten
Familien CHF 40.–, Kinder ohne Begleitung (ab 9 J.) CHF 15.–

Privatexkursionen
Sie haben einen Guide einen Tag lang für sich und Ihre Gruppe alleine. Mit dem Guide bestimmen Sie individuell Route, Treffpunkt, mögliche Inhalte und Tagesablauf.

Dauer
In der Regel 6-7 Stunden

Anmeldung
Im Nationalparkzentrum Zernez, online: gita.nationalpark.ch oder telefonisch unter +41 (0)81 851 41 41. Die Buchung und Organisation erfolgt zu Bürozeiten (Mo-Fr).

Kosten
CHF 380.–, Preisänderungen vorbehalten
Weitere Informationen: www.nationalpark.ch/exkursionen

Geführte Exkursionen für Schulklassen
Für Schulklassen bieten wir pädagogische Exkursionen an.

Dauer
In der Regel 6-7 Stunden

Anmeldung
Im Nationalparkzentrum Zernez, online: gita.nationalpark.ch oder telefonisch unter +41 (0)81 851 41 41. Die Buchung und Organisation erfolgt zu Bürozeiten (Mo-Fr).

Kosten
CHF 380.–, Preisänderungen vorbehalten
Weitere Informationen unter www.nationalpark.ch > Besuchen > Schulen



Exkursion Chamanna Cluozza – Murtersattel
Diese etwas anspruchsvollere Exkursion (Bewertung T3 gemäss SAC-Wanderskala) führt nach Ihrer Übernachtung in der Cluozza-Hütte über den Murtersattel zum Ofenpass. Sie verspricht Saurierspuren, Tierbeobachtungen, artenreiche Alpenflora und ein beeindruckendes Panorama.

Daten
Die Exkursion findet in loser Abfolge während der Hochsaison im Sommer und Herbst statt.

Treffpunkt
8.00 Uhr Terrasse Chamanna Cluozza

Kosten
Erwachsene CHF 50.–, Kinder bis 16 Jahre CHF 25.–
Bezahlung vor Ort in bar, Preisänderungen vorbehalten
Durchführungsdaten und weitere Informationen unter www.nationalpark.ch/exkursionen

Tagesexkursion Macun Seenplatte
Die Wanderung führt von der Alp Zeznina nach Macun und zurück. Besonderheiten: Lais da Macun (23 Seen), Flora auf kristallinem Untergrund, Pygmäen-Hahnenfuss (einziges Vorkommen in der Schweiz), Blockgletscher. Diese Exkursion wird von der Gäste-Info Zernez angeboten. Mit der Gästekarte können Sie vergünstigt teilnehmen.

Daten
Mittwochs während der Hochsaison im Sommer und Herbst.
Weitere Informationen: www.nationalpark.ch/exkursionen

